

ГОРОД БУКВ

УЛИЦА ТВЕРДЫХ КОМАНД

А О У Ы

Я Ё И Е

УЛИЦА МЯГКИХ КОМАНД

УЛИЦА ЗВОНКИХ

Б В Г Д Ж З

П К Т Ш С

УЛИЦА ГЛУХИХ

ПЕРЕУЛОК НЕПАРНЫХ

Н М Л Р Ч

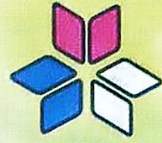
РАЙОН
ГЛАСНЫХ

РАЙОН
СОГЛАСНЫХ
Переулок парных



ТУПИК
БЕЗЗВУЧНЫХ БУКВ

Ь



В. Г. Горецкий
Н. А. Федосова

Прописи

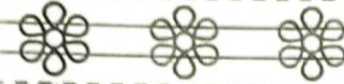
Часть
4

1

с. 10



ë е ..



ë ë ë

ë ë ë

ë ë ë

дë

гë

зë

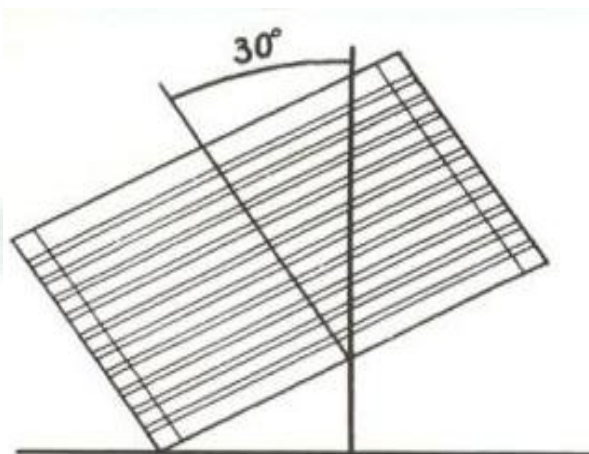
сë

ëж - ëжик

моë

своë

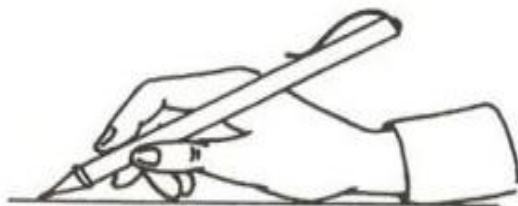
У ёлки иголки колки.



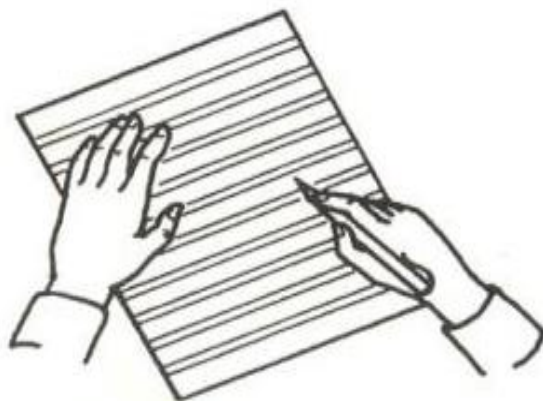
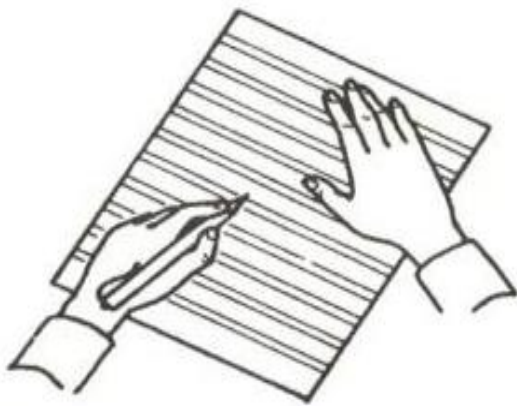
**Пропись я свою открою
И наклонно положу.
Я от вас, друзья, не скрою
Ручку правильно держу.
Сяду прямо, не согнусь,
За работу я возьмусь.**



Левая рука



Правая рука

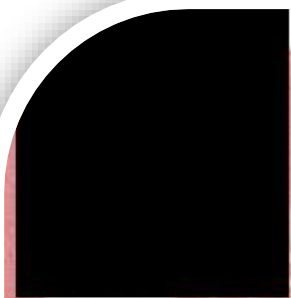




Ёё
Ё ё

- Ёжик,
одожди
иголку:
Мы игрушки
шьём на ёлку!
Ёлка





ë e ..



Handwriting practice section with three rows:

- Row 1: Three decorative flowers.
- Row 2: Three cursive 'ë' characters followed by a series of vertical lines for tracing.
- Row 3: A series of vertical lines for tracing.

ë ë ë

ë ë ë

dë

gë

zë

cë

ёж — ёжик

моё

своё

у ёжки иголки капки.

ёж — ёжик

моё

своё

у ёлки иголки колки.

ёлочка



В. Г. Горецкий
Н. А. Федосова

Прописи

Часть
4

1

С. 11



ё ё



о о о

ё ё ё

ё ё ё

ё ё ё

лосёнок — лось

гусёнок —

Ёлка растёт в лесу.



ë ë



Handwriting practice section with three rows of lines. The first row contains three decorative arrow symbols. The second row contains three 'ë' characters followed by a series of slanted dashed lines. The third row contains three 'ë' characters. The fourth row contains three 'ë' characters.

ЛОСЁНОК — ЛОСЬ

ЦУСЁНОК —

Ёлка растёт в лесу.

ЛОСЁНОК — ЛОСЬ

ЦУСЁНОК —

Ёлка растёт в лесу.

Ёё

ГОРОД БУКВ



РАЙОН
ГЛАСНЫХ

улица твердых команд

А О У Ы

Я Ё И Е

улица мягких команд

РАЙОН
СОГЛАСНЫХ

Переулок парных

улица звонких

Б В Г Д Ж З

П К Т Ш С

улица глухих

Переулок непарных

Н М Л Р Ч

тупик
БЕЗЗВУЧНЫХ БУКВ

Ь